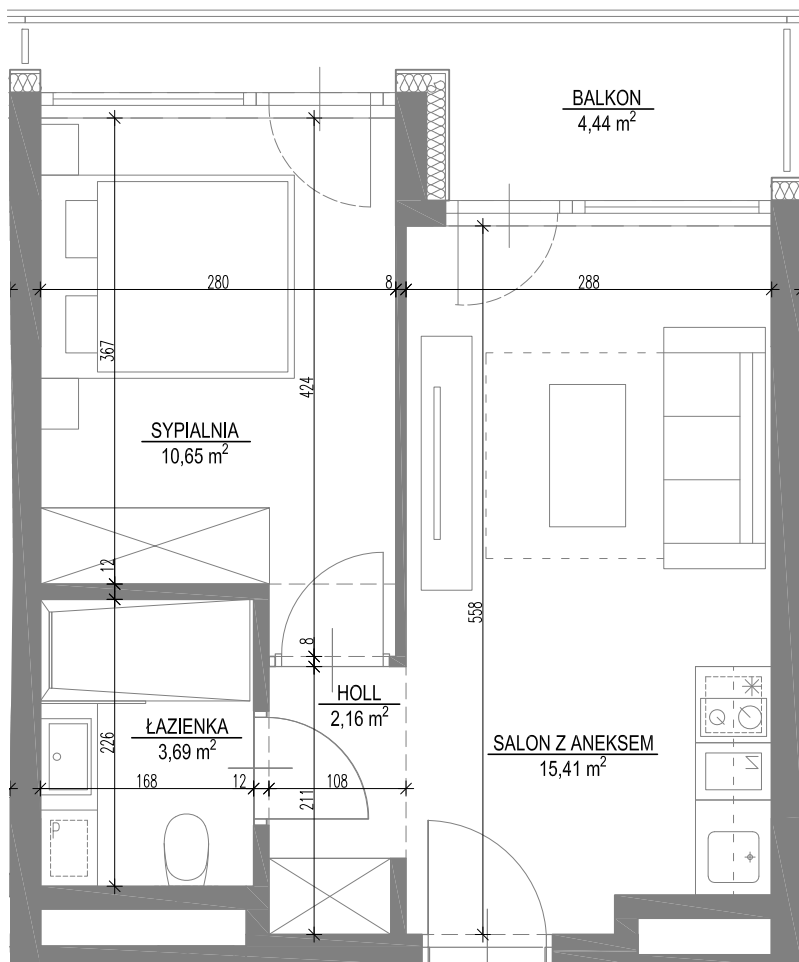




Wymiary podane na kartach lokalu są w stanie surowym (bez tynków).  
Powierzchnie apartamentów policzone wg normy PN-ISO 9836:1997.



Przedstawiony rysunek (rzut lokalu) oraz wizualizacja zawiera jedynie przykładowy sposób aranżacji oraz wykończenia lokalu, a cena określona w umowie rezerwacyjnej oraz deweloperską objęte będzie wydane lokalu w stanie deweloperskim, określonym szczegółowo w prospekcie informacyjnym.



**Shelter**  
HOTEL & APARTMENTS

Powierzchnia

Piętro

**31,91m<sup>2</sup>**

**1**

Budynek: **A2**

Apartament: **A 06**

Hol	2,16 m <sup>2</sup>
Salon z aneksem	15,41 m <sup>2</sup>
Łazienka	3,69 m <sup>2</sup>
Sypialnia	10,65 m <sup>2</sup>

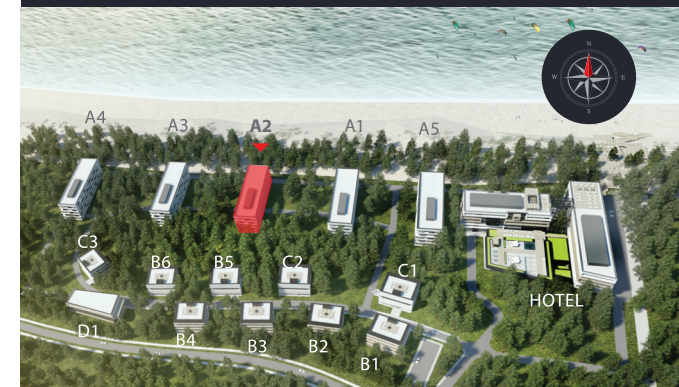
Balkon 1	4,44 m <sup>2</sup>
----------	---------------------

7

**Shelter**  
HOTEL & APARTMENTS

shellter@tlcinwest.pl  
22 765 60 60

www.shellter.pl





Powierzchnia                      Piętro

**31,91m<sup>2</sup>**                      **1**

Budynek: **A2**                      Apartament: **A 06**

Hol	2,16 m <sup>2</sup>
Salon z aneksem	15,41 m <sup>2</sup>
Łazienka	3,69 m <sup>2</sup>
Sypialnia	10,65 m <sup>2</sup>

Balkon 1	4,44 m <sup>2</sup>
----------	---------------------

