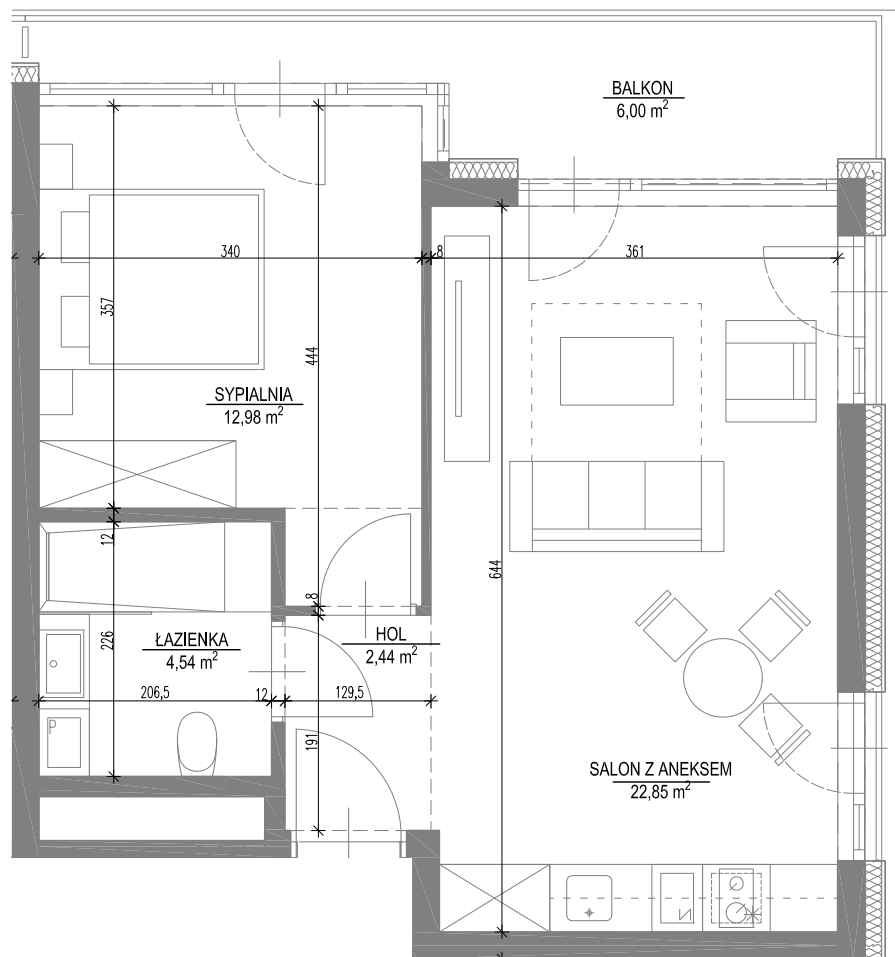




Wymiary podane na kartach lokalu są w stanie surowym (bez tynków).  
Powierzchnie apartamentów policzone wg normy PN-ISO 9836:1997.



Przedstawiony rysunek (rzut lokalu) oraz wizualizacja zawiera jedynie przykładowy sposób aranżacji oraz wykończenia lokalu, a cena określona w umowie rezerwacyjnej oraz deweloperską objęte będzie wydanie lokalu w stanie deweloperskim, określonym szczegółowo w prospekcie informacyjnym.



**Shelter**  
HOTEL & APARTMENTS

Powierzchnia

Piętro

**42,81m<sup>2</sup>**

**2**

Budynek: **A2**

Apartament: **A 09**

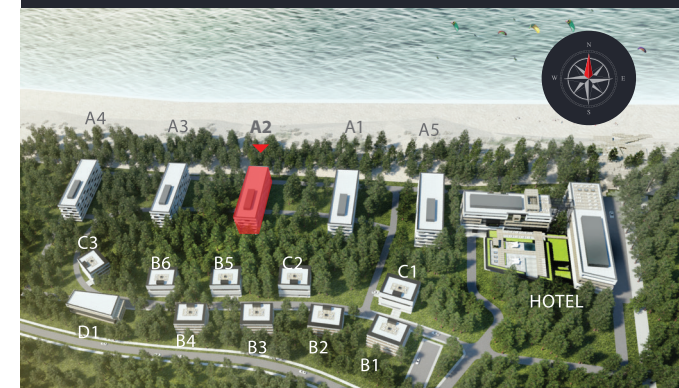
Hol	2,44 m <sup>2</sup>
Salon z aneksem	22,85 m <sup>2</sup>
Łazienka	4,54 m <sup>2</sup>
Sypialnia	12,98 m <sup>2</sup>

Balkon 1	6,00 m <sup>2</sup>
----------	---------------------

**Shelter**  
HOTEL & APARTMENTS

shelter@tlcinwest.pl  
22 765 60 60

www.shelter.pl





Powierzchnia Piętro

**42,81m<sup>2</sup>** **2**

Budynek: **A2** Apartament: **A 09**

Hol	2,44 m <sup>2</sup>
Salon z aneksem	22,85 m <sup>2</sup>
Łazienka	4,54 m <sup>2</sup>
Sypialnia	12,98 m <sup>2</sup>

Balkon 1	6,00 m <sup>2</sup>
----------	---------------------

