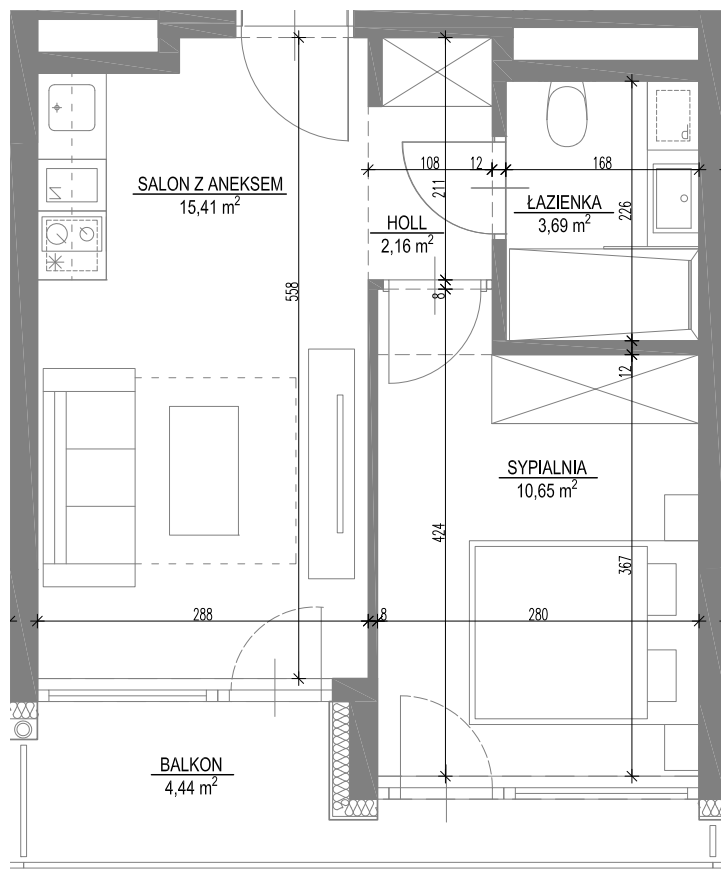




Wymiary podane na kartach lokalu są w stanie surowym (bez tynków).  
Powierzchnie apartamentów policzone wg normy PN-ISO 9836:1997.



**Shelter**  
HOTEL & APARTMENTS

Powierzchnia                      Piętro

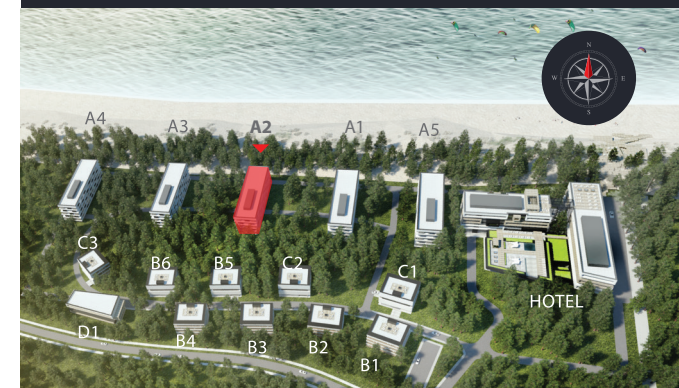
**31,91m<sup>2</sup>**                      **5**

Budynek: **A2**                      Apartament: **A11**

Hol	_____	<b>2,16 m<sup>2</sup></b>
Salon z aneksem	_____	<b>15,41 m<sup>2</sup></b>
Łazienka	_____	<b>3,69 m<sup>2</sup></b>
Sypialnia	_____	<b>10,65 m<sup>2</sup></b>

Balkon 1	_____	<b>4,44 m<sup>2</sup></b>
----------	-------	---------------------------

Przedstawiony rysunek (rzut lokalu) oraz wizualizacja zawiera jedynie przykładowy sposób aranżacji oraz wykończenia lokalu, a cena określona w umowie rezerwacyjnej oraz deweloperską objęte będzie wydane lokalu w stanie deweloperskim, określonym szczegółowo w prospekcie informacyjnym.



**Shelter**  
HOTEL & APARTMENTS

shellter@tlcinwest.pl

22 765 60 60

www.shellter.pl



Powierzchnia                      Piętro

**31,91m<sup>2</sup>**                      **5**

Budynek: **A2**                      Apartament: **A 11**

Hol	2,16 m <sup>2</sup>
Salon z aneksem	15,41 m <sup>2</sup>
Łazienka	3,69 m <sup>2</sup>
Sypialnia	10,65 m <sup>2</sup>

Balkon 1	4,44 m <sup>2</sup>
----------	---------------------

