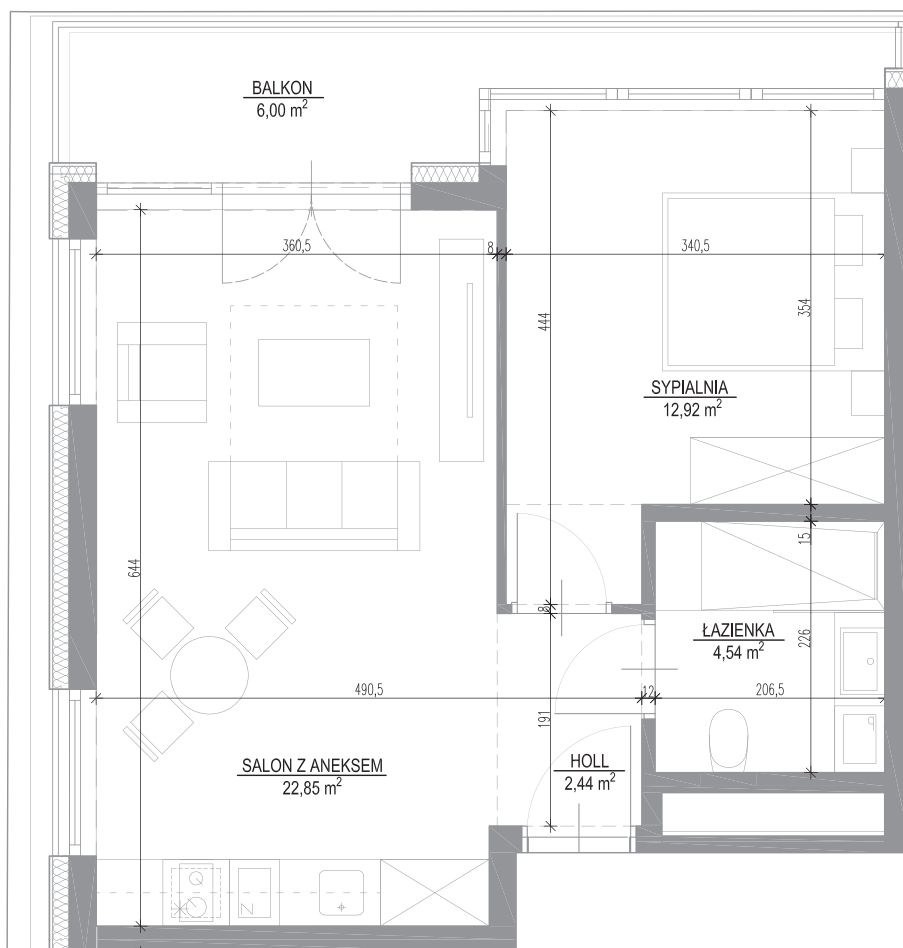




① Wymiary podane na kartach lokalu są w stanie surowym (bez tynków).  
Powierzchnie apartamentów policzone wg normy PN-ISO 9836:1997.



**Shelter**  
HOTEL & APARTMENTS

Powierzchnia:

Piętro:

**42,75m<sup>2</sup>**    **2**

Budynek: **A1**

Apartament: **A 02**

Salon z aneksem \_\_\_\_\_ **22,85 m<sup>2</sup>**

Łazienka \_\_\_\_\_ **4,54 m<sup>2</sup>**

Sypialnia \_\_\_\_\_ **12,92 m<sup>2</sup>**

Holl \_\_\_\_\_ **2,44 m<sup>2</sup>**

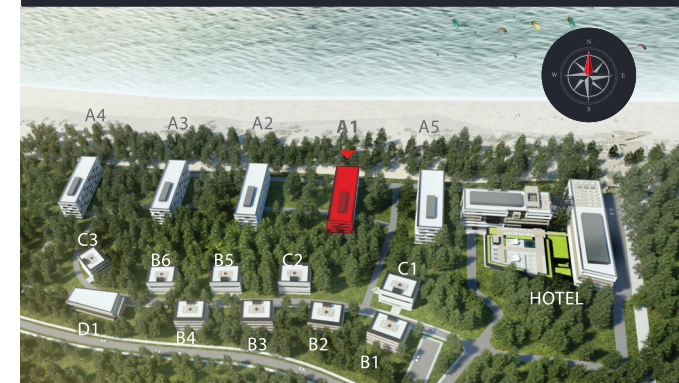
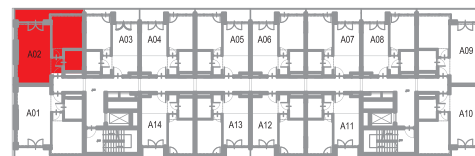
Balkon \_\_\_\_\_ **6,00 m<sup>2</sup>**

① Przedstawiony rysunek (rzut lokalu) oraz wizualizacja zawiera jedynie przykładowy sposób aranżacji oraz wykończenia lokalu, a cena określona w umowie rezerwacyjnej oraz deweloperską objęte będzie wydane lokalu w stanie deweloperskim, określonym szczegółowo w prospekcie informacyjnym.

**Shelter**  
HOTEL & APARTMENTS

shellter@tlcinwest.pl  
22 765 60 60

www.shellter.pl





Powierzchnia:

Piętro:

**42,75m<sup>2</sup>**

**2**

Budynek: **A1**

Apartament: **A 02**

Salon z aneksem **22,85 m<sup>2</sup>**

Łazienka **4,54 m<sup>2</sup>**

Sypialnia **12,92 m<sup>2</sup>**

Holl **2,44 m<sup>2</sup>**

Balkon **6,00 m<sup>2</sup>**

