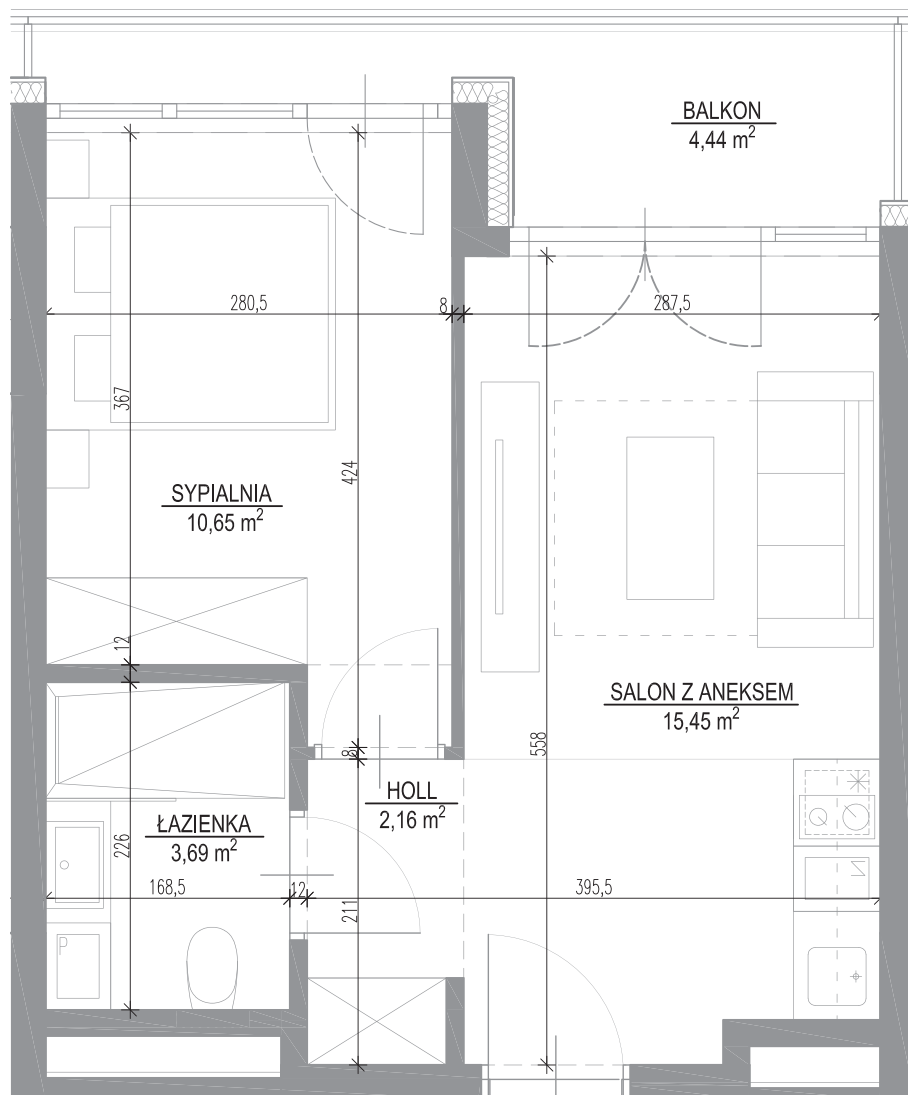




Wymiary podane na kartach lokalu są w stanie surowym (bez tynków).
Powierzchnie apartamentów policzone wg normy PN-ISO 9836:1997.



Shelter
HOTEL & APARTMENTS

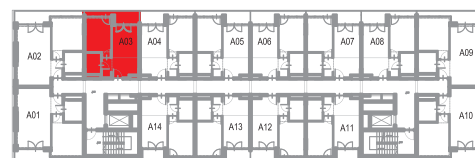
Powierzchnia: Piętro:

31,91m² 2

Budynek: **A1** Apartament: **A 03**

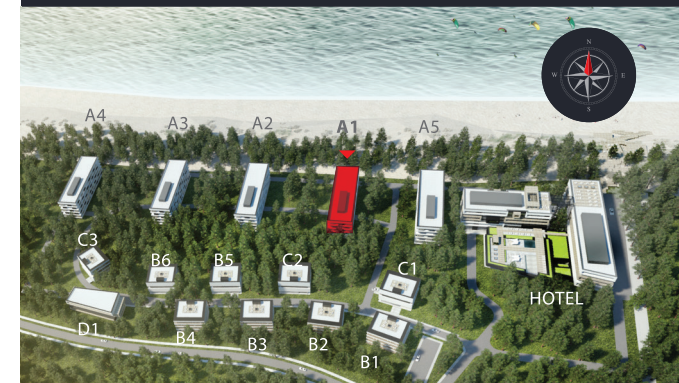
Salon z aneksem	15,45 m ²
Łazienka	3,69 m ²
Sypialnia	10,65 m ²
Holl	2,16 m ²
Balkon	4,44 m ²

Przedstawiony rysunek (rzut lokalu) oraz wizualizacja zawiera jedynie przykładowy sposób aranżacji oraz wykończenia lokalu, a cena określona w umowie rezerwacyjnej oraz deweloperską objęte będzie wydane lokalu w stanie deweloperskim, określonym szczegółowo w prospekcie informacyjnym.



Shelter
HOTEL & APARTMENTS

shellter@tfcinwest.pl
22 765 60 60
www.shellter.pl



Powierzchnia:

Piętro:

31,91m² 2

Budynek: **A1**

Apartament: **A 03**

Salon z aneksem _____ **15,45 m²**

Łazienka _____ **3,69 m²**

Sypialnia _____ **10,65 m²**

Holl _____ **2,16 m²**

Balkon _____ **4,44 m²**

