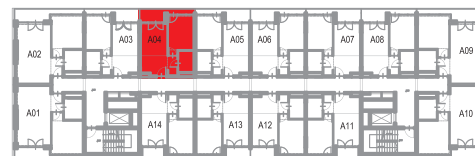
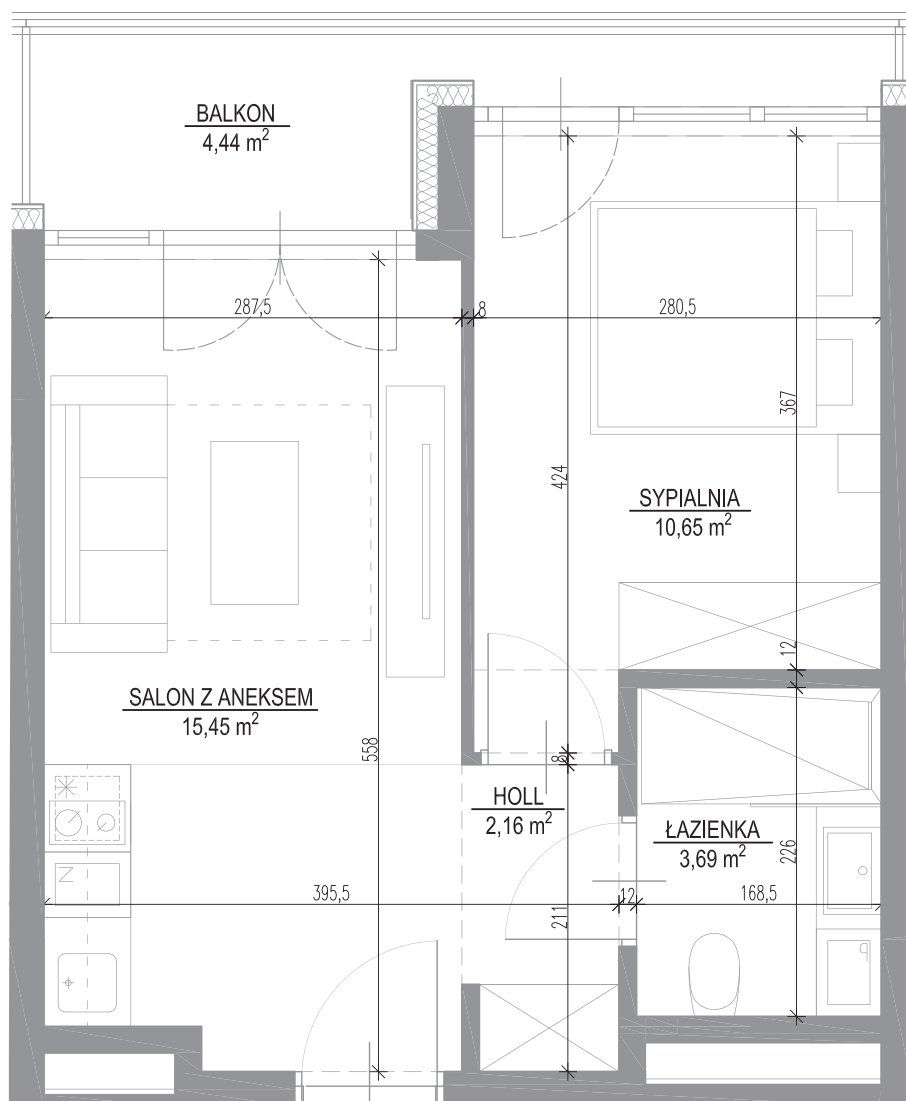




Wymiary podane na kartach lokalu są w stanie surowym (bez tynków).  
Powierzchnie apartamentów policzone wg normy PN-ISO 9836:1997.



**Shelter**  
HOTEL & APARTMENTS

Powierzchnia:                      Piętro:

**31,91m<sup>2</sup>      2**

Budynek: **A1**                      Apartament: **A 04**

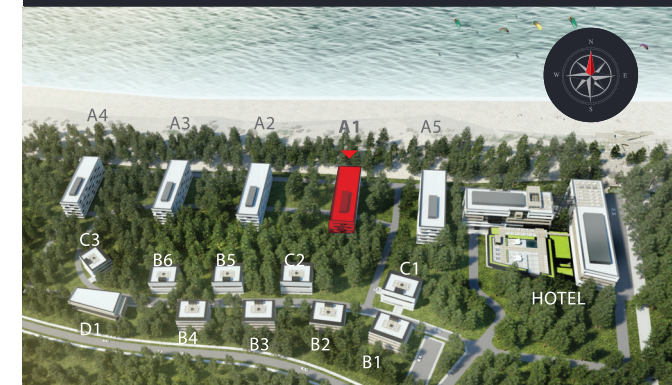
Salon z aneksem	15,45 m <sup>2</sup>
Łazienka	3,69 m <sup>2</sup>
Sypialnia	10,65 m <sup>2</sup>
Holl	2,16 m <sup>2</sup>
Balkon	4,44 m <sup>2</sup>

Przedstawiony rysunek (rzut lokalu) oraz wizualizacja zawiera jedynie przykładowy sposób aranżacji oraz wykończenia lokalu, a cena określona w umowie rezerwacyjnej oraz deweloperską objęte będzie wydane lokalu w stanie deweloperskim, określonym szczegółowo w prospekcie informacyjnym.

**Shelter**  
HOTEL & APARTMENTS

shellter@tlcinwest.pl  
22 765 60 60

www.shellter.pl





Powierzchnia: Piętro:

**31,91m<sup>2</sup> 2**

Budynek: **A1** Apartament: **A 04**

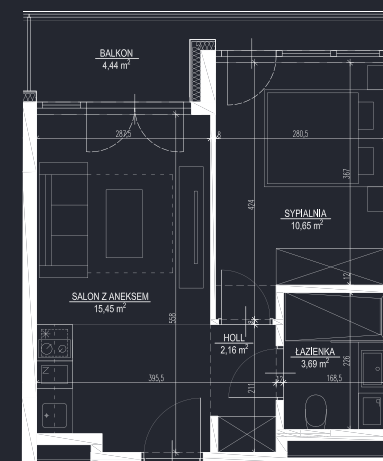
Salon z aneksem 15,45 m<sup>2</sup>

Łazienka 3,69 m<sup>2</sup>

Sypialnia 10,65 m<sup>2</sup>

Holl 2,16 m<sup>2</sup>

Balkon 4,44 m<sup>2</sup>



*Wymiary podane na kartach lokalu są w stanie surowym ( bez tynków).*