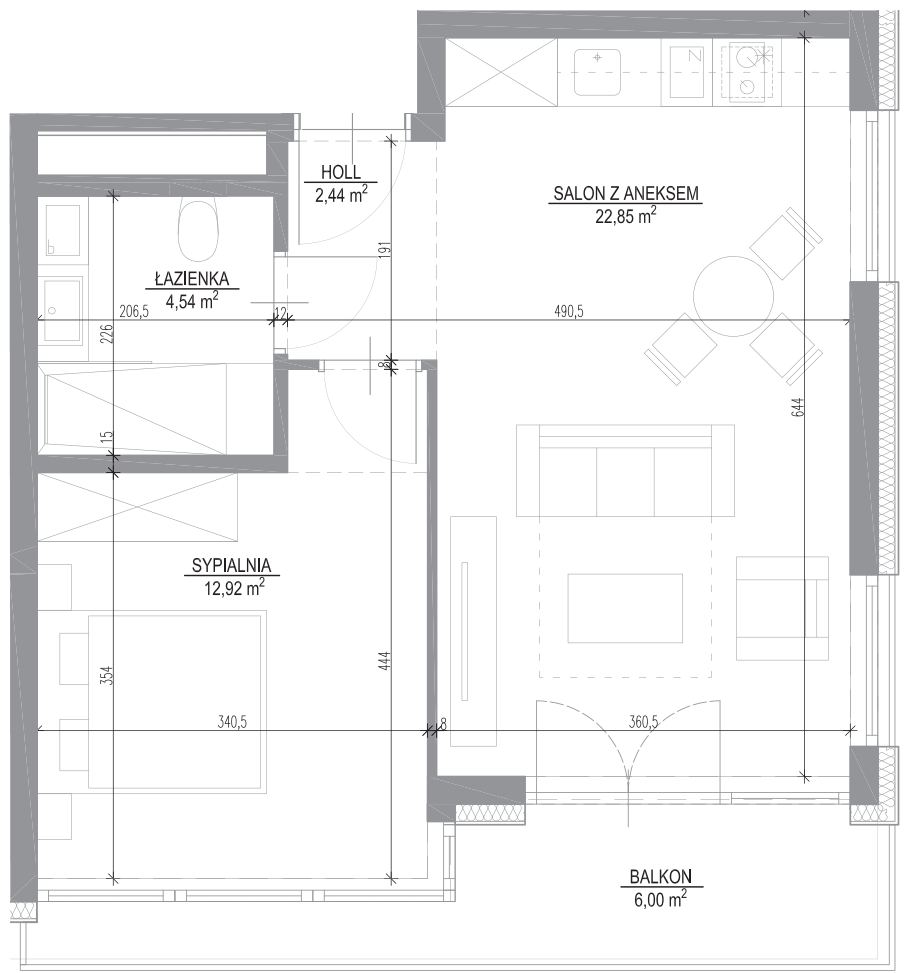




Wymiary podane na kartach lokalu są w stanie surowym (bez tynków).
Powierzchnie apartamentów policzone wg normy PN-ISO 9836:1997.



Shelter
HOTEL & APARTMENTS

Powierzchnia: Piętro:

42,75m² **2**

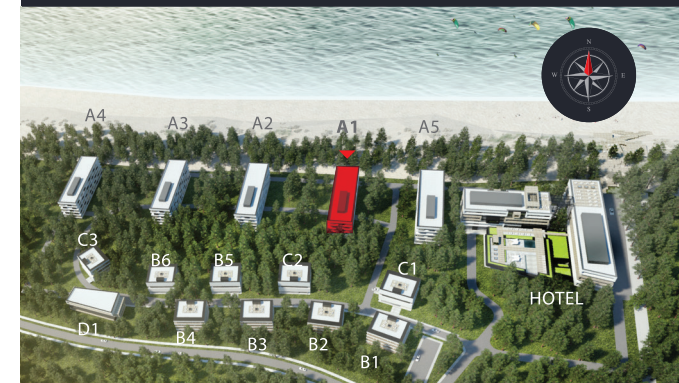
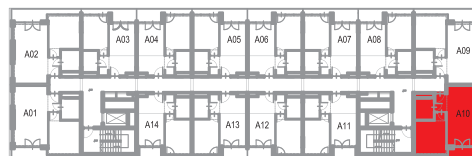
Budynek: **A1** Apartament: **A10**

Salon z aneksem	22,85 m ²
Łazienka	4,54 m ²
Sypialnia	12,92 m ²
Holl	2,44 m ²
Balkon	6,00 m ²

Przedstawiony rysunek (rzut lokalu) oraz wizualizacja zawiera jedynie przykładowy sposób aranżacji oraz wykończenia lokalu, a cena określona w umowie rezerwacyjnej oraz deweloperską objęte będzie wydane lokalu w stanie deweloperskim, określonym szczegółowo w prospekcie informacyjnym.

Shelter
HOTEL & APARTMENTS

shellter@tlcinwest.pl
22 765 60 60
www.shellter.pl





Powierzchnia:

Piętro:

42,75m²

2

Budynek: **A1**

Apartament: **A10**

Salon z aneksem **22,85 m²**

Łazienka **4,54 m²**

Sypialnia **12,92 m²**

Holl **2,44 m²**

Balkon **6,00 m²**

