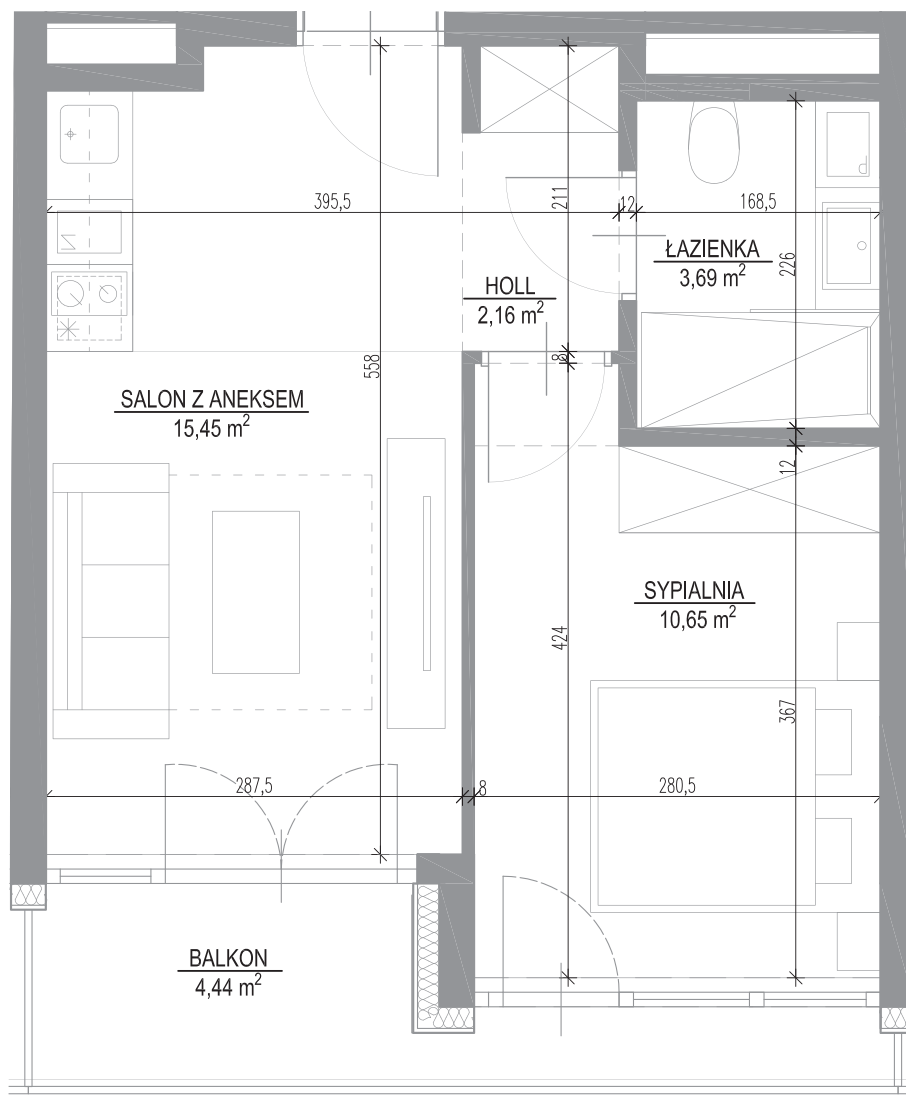




Wymiary podane na kartach lokalu są w stanie surowym (bez tynków).  
Powierzchnie apartamentów policzone wg normy PN-ISO 9836:1997.



**Shelter**  
HOTEL & APARTMENTS

Powierzchnia: Piętro:

**31,91m<sup>2</sup> 2**

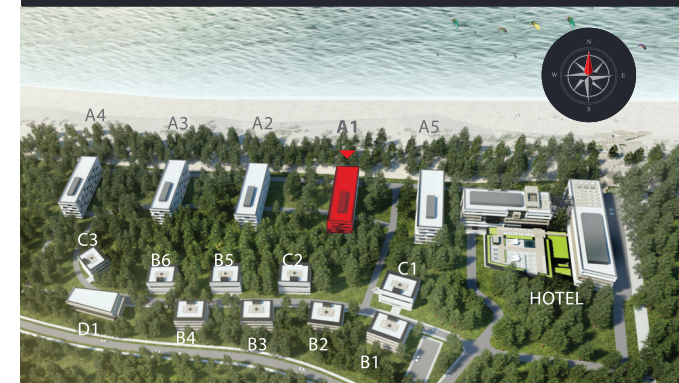
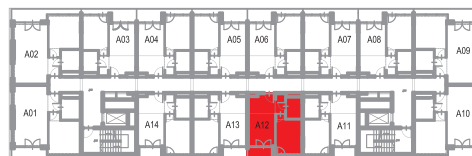
Budynek: **A1** Apartament: **A12**

Salon z aneksem	15,45 m <sup>2</sup>
Łazienka	3,69 m <sup>2</sup>
Sypialnia	10,65 m <sup>2</sup>
Holl	2,16 m <sup>2</sup>
Balkon	4,44 m <sup>2</sup>

*Przedstawiony rysunek (rzut lokalu) oraz wizualizacja zawiera jedynie przykładowy sposób aranżacji oraz wykończenia lokalu, a cena określona w umowie rezerwacyjnej oraz deweloperską objęte będzie wydane lokalu w stanie deweloperskim, określonym szczegółowo w prospekcie informacyjnym.*

**Shelter**  
HOTEL & APARTMENTS

shellter@tlcinwest.pl  
22 765 60 60  
www.shellter.pl





Powierzchnia: Piętro:

**31,91m<sup>2</sup> 2**

Budynek: **A1** Apartament: **A12**

Salon z aneksem \_\_\_\_\_ **15,45 m<sup>2</sup>**

Łazienka \_\_\_\_\_ **3,69 m<sup>2</sup>**

Sypialnia \_\_\_\_\_ **10,65 m<sup>2</sup>**

Holl \_\_\_\_\_ **2,16 m<sup>2</sup>**

Balkon \_\_\_\_\_ **4,44 m<sup>2</sup>**

